

সিলেট পলিটেকনিক ইন্সটিটিউট, সিলেট ।

বিষয় : সিভিল ক্যাড-১

বিষয় কোড : ২৬৪৪৩

কোর্স শিক্ষিকা : নাহিমা বেগম

ডিপার্টমেন্ট: সিভিল টেকনোলজি

সিভিল ক্যাড-১ এর উদ্দেশ্য

১. ড্রয়িং করার পূর্বে অটোক্যাড সফটওয়্যার সম্পর্কে ধারণা অর্জন করা ।
২. অটোক্যাড-এ বিভিন্ন কমান্ড এর ব্যবহার ও কাজ সম্পর্কে ধারণা লাভ করা ।
৩. 2D ও 3D ড্রয়িং সম্পর্কে বুঝতে পারা এবং বিভিন্ন ধরনের মডেল তৈরি করা ।
৪. বিল্ডিং এর বিভিন্ন অংশের বিস্তারিত নকশা সম্বন্ধে জানতে সক্ষম হওয়া

অধ্যায় -১

অটোক্যাড এর মৌলিক বিষয় (*Fundamentals of Auto CAD*)

□ **অটোক্যাড কী:** এটি Drawing/Drafting এর কাজ করার জন্য ব্যবহৃত একটি সফটওয়্যার। CAD এর পূর্ণরূপ হলো- Copmputer Aided Design.

অটোক্যাড এর বিভিন্ন ভার্সন: বর্তমানে এর বিভিন্ন ভার্সন রয়েছে, যেমন- Auto Cad 2000, 2002, 2004, 2006, 2007, 2008, 2010, 2012,2014, 2016, 2017, 2018, 2019-2022.

Co-ordinate এর প্রকারভেদ: অটোক্যাড-এ তিন ধরনের Co-ordinate ব্যবহার করা হয়:

- ১। অ্যাবলিউট কো অর্ডিনেট সিস্টেম
- ২। রিলেটিভ কো অর্ডিনেট সিস্টেম
- ৩। পোলার কো অর্ডিনেট সিস্টেম

❑ Different types of tools and toolbar used in Auto CAD:

1. Standard toolbar
2. Draw toolbar
3. Modify toolbar
4. Dimension toolbar.

❑ Drawing Unit and Limits:

Unit কমান্ডের সাহায্যে পরিমাপের Auto CAD-এ একক ঠিক করা হয়। পরিমাপের এককের পাঁচটি অপশন রয়েছে:

1. Decimal
2. Engineering
3. Architectural
4. Fractional
5. Scientific

Limits কমান্ডের সাহায্যে ড্রয়িং এলাকার পরিসীমা নির্ধারণ করা হয়।

অধ্যায়-২


কমান্ডের ফাংশন ও কাজ (*Functions and Uses of CAD Commands*)

□ Draw Commands:

১. **লাইন কমান্ড (Line command):** অটোক্যাড এর সবগুলোর কমান্ডের মধ্যে সবচেয়ে ব্যবহৃত এবং সর্বপ্রথম কমান্ড। এ কমান্ড দ্বারা অঙ্কিত অবজেক্টকে সহজেই এডিট/মডিফাই করা যায়।

লাইন অঙ্কন করার পদ্ধতি:

- কমান্ডে Line বা L লিখে এন্টার প্রেস করে অথবা, মেনু থেকে অপশন এ ক্লিক মাউস ক্লিক করে, অথবা ড্র টুলবার থেকে লাইন আইকনে ক্লিক করে।
- এখন মাউস এর বাম বাটন ক্লিক করে যে কোন স্থানে রেখা অঙ্কন শুরু করতে হবে। (P1) বা (0,0) লিখে এন্টার চাপতে হবে।
- কমান্ড শেষ করতে হলে (↵) এন্টার চাপ অথবা ESC চাপতে হবে।

২. **পলিলাইন কমান্ড(Polyline command):** Polyline আকার জন্য লিখে  দিতে হবে। যেখান থেকে লাইন শুরু করা হবে সেখানে ক্লিক করতে হবে এবং প্রতিবার ক্লিক করার ফলে একটি করে লাইন ড্র হবে।

৩. **Rectangle command:** এ কমান্ডের সাহায্যে আয়তক্ষেত্র বা বর্গক্ষেত্র অঙ্কন করা যায়। কমান্ড লাইনে Rec লিখে নৌর প্রেস করতে হবে।

৫. **পলিগন বা বহুভুজ কমান্ড(Polygon):** কেন্দ্রবিন্দুর সাহায্যে বা বাহুর সুষ্ণম বহুভুজ অঙ্কন করা যায়। কমান্ড লাইনে Pol লিখে এন্টার চাপতে হবে।

৬. **সার্কেল কমান্ড(Circle):** অটোক্যাডে অতি প্রয়োজনীয় একটি কমান্ড। বিভিন্ন ভাবে সার্কেল ড্র করা যায়। কমান্ড উইন্ডোতে C লিখে এন্টার চাপলে সার্কেল কমান্ড শুরু হয় এবং ব্যাসার্ধেও মাপ দিতে হয়।

অধ্যায়-২

ভবনের বৈশিষ্ট্য(*Features of a Building*)

বহুতল ভবন: একের অধিক (সর্বোচ্চ ছয়টি) ফ্লোর বিশিষ্ট ভবনকে বহুতল ভবন বলে ।

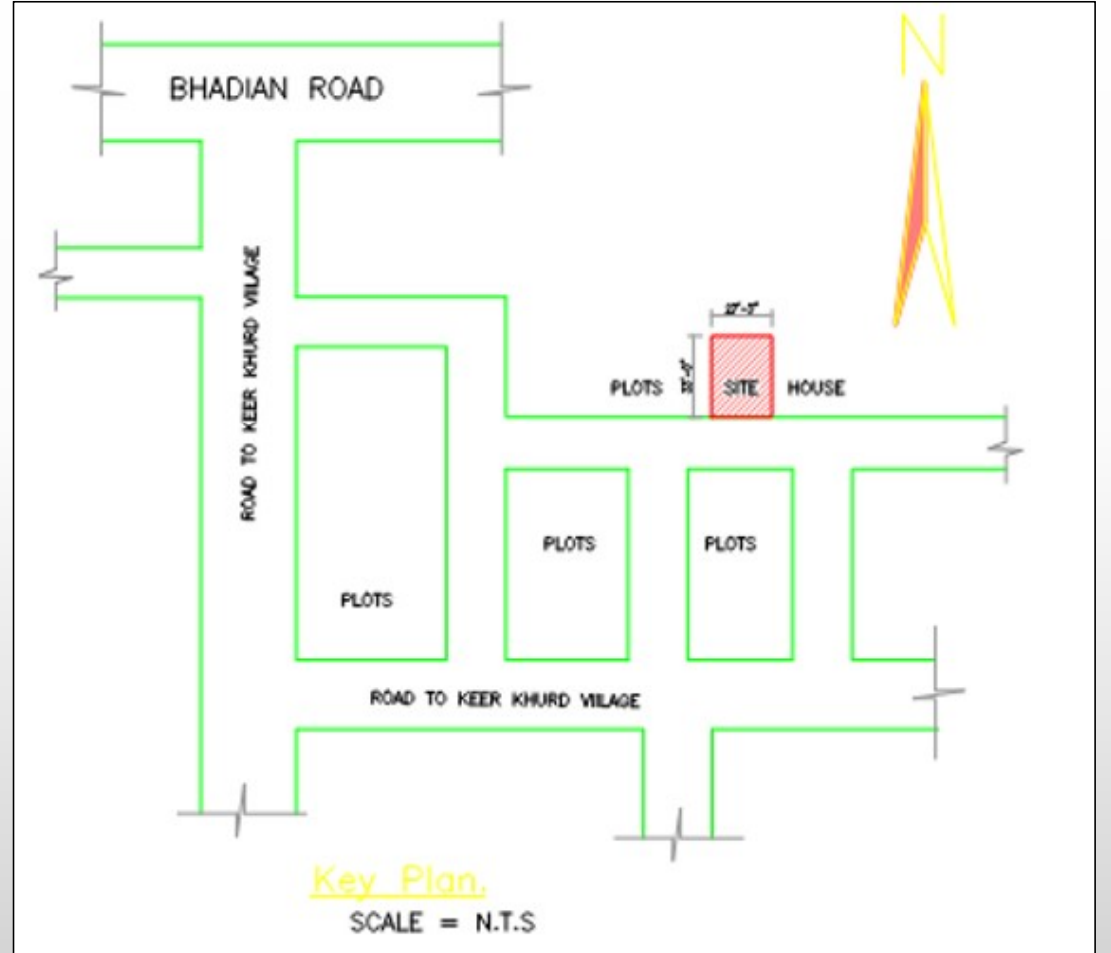
হাই রাইজ বিল্ডিং: সাধারণত ছয়তলার অধিক উঁচু ভবনকে হাই-রাইজ বিল্ডিং বলে । বাংলাদেশের হাই-রাইজ বিল্ডিংগুলো যেমন- বাংলাদেশ ব্যাংক, সেনাকল্যাণ ভবন, আইসিবি ইত্যাদি ।

বহুতল ভবন দুই প্রকার:

- ১ । লোড বিয়ারিং ওয়াল (Load bearing wall)
- ২ । ফ্রেমড স্ট্রাকচার (Framed structure)

সাইট প্ল্যান (Site plan)

যে স্থানে দালান নির্মান হবে তার আকার ও মাপসহ চতুর্দিকে ১৫/১৬ মিটার দূরত্বেও মধ্যে অন্যান্য ভবন বা জমি, প্রবেশ পথ ও রাস্তা দেখিয়ে যে নকশা অঙ্কন করা হয় তাকে সাইট প্ল্যান বলে।



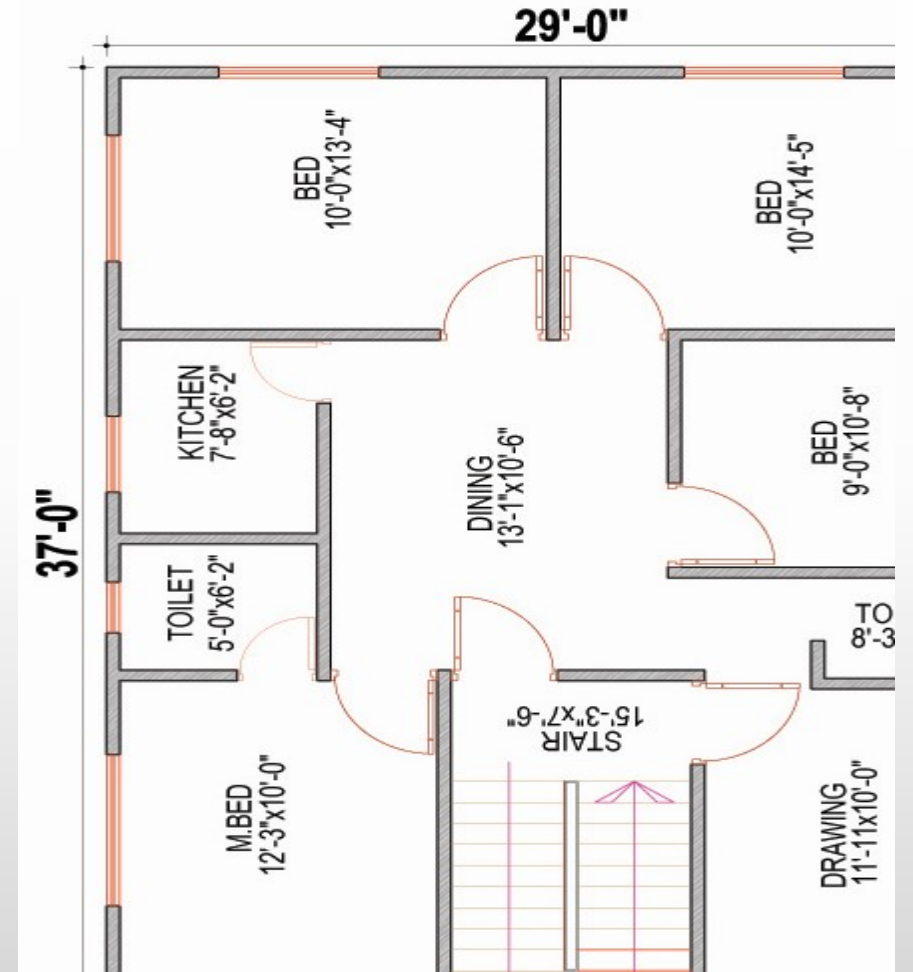
বহুতল ভবনের সুবিধা ও সীমাবদ্ধতাসমূহ (Advantage and limitations of multistoried building)

□ সুবিধাসমূহ: বহুতল ভবনের সুবিধাসমূহ নিম্নরূপ:

- ১। এতে অল্প জায়গায় বহু সংখ্যক লোকের আবাসন করা সম্ভব হয়।
- ২। বহুসংখ্যক লোকের আবাসন সৃষ্টির ফলে শহরের মূল্যবান ভূমির সাশ্রয় হয়।
- ৩। আরমাদায়ক জবিন-যাপন করা যায়।
- ৪। ইমারতের অনুভূমিক সম্প্রসারণ অপেক্ষা উল্লম্বিক সম্প্রসারণ অধিক লাভজনক।
- ৫। বহুতল ভবনে পর্যাপ্ত প্রাকৃতিক আলো-বাতাস পাওয়া যায়।

লে-আউট প্ল্যান (Site plan)

যে জমিটির উপর বাড়ি নির্মিত হবে তার চতুর্দিকে কি পরিমাণ খালি জায়গা থাকবে, ভবনের বহিঃসীমার আকার ও পরিমাপ, উল্টর দিক দেখিয়ে যে নকশা অঙ্কন করা হয়, তাকে লে-আউট বলে। লে-আউট প্ল্যানের সাহায্যে ইमारতের পারিপার্শ্বিক অবস্থান সম্পর্কে ধারণা লাভ করা যায়।



বহুতল সীমাবদ্ধতাসমূহ :

- ১। শহরের বিভিন্ন ভৌত অবকাঠামো (যথা- বিদ্যুতায়ন, পানি সরবরাহ, পয়ঃনিষ্কাশন ইত্যাদি)-
তে অতিরিক্ত চাপ সৃষ্টি করে।
- ২। গাড়ি পার্কিং-এ অসুবিধা দেখা দেয়।
- ৩। জনসংখ্যায় ঘনত্ব বৃদ্ধিতে উৎসাহ দেয়।
- ৪। বহুতল ভবন নির্মাণের জন্য দক্ষ শ্রমিকের প্রয়োজন হয়।

একটি আবাসিক ভবনের বৈশিষ্ট্যসমূহ:

- ১। এতে প্রশস্ত প্রবেশ পথ থাকতে হবে।
- ২। গাড়ি পার্কিং এর জায়গা থাকবে।
- ৩। প্রশস্ত গাড়ি চলাচলের জায়গা থাকবে।
- ৪। প্রত্যেক ফ্লোরে অগ্নি নির্বাপন ব্যবস্থা থাকবে।
- ৫। প্রশস্ত লবি থাকবে।
- ৬। প্রশস্ত সিডি থাকবে।
- ৭। লিফট থাকবে।
- ৮। গরম পানির লাইন থাকবে।
- ৯। গার্ডরুম থাকবে।
- ১০। গার্ডদেও জন্য টয়লেট এর ব্যবস্থা থাকবে।
- ১১। বজ্রপাত নিরুদক দণ্ড থাকবে।

অধ্যায়-৪

অটোক্যাড এর সাহায্যে আবাসিক ভবনের প্ল্যান, সেকশন ও এলিভেশন অঙ্কন (*Features of a Building*)

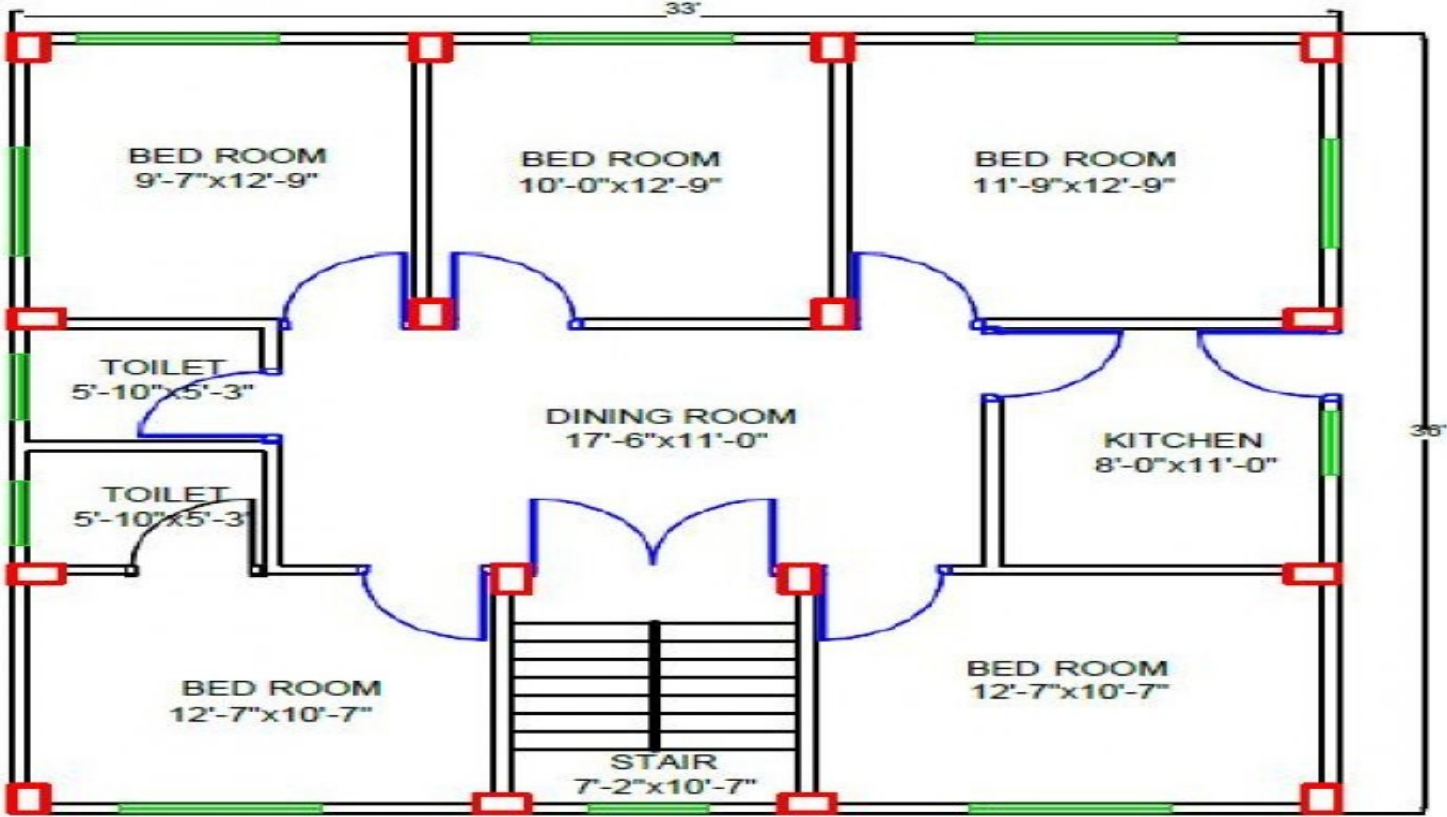
সাইট প্ল্যান অঙ্কন করার পদ্ধতি:

- ১। কম্পিউটার অন করে অটোক্যাড ওপেন করতে হবে।
- ২। Units and Limits সেট করতে হবে।
- ৩। কয়েকটি নতুন লেয়ার তৈরি করতে হবে।
- ৪। লাইন কমান্ডের সাহায্যে সাইট প্ল্যানের পরিসীমা অঙ্কন করতে হবে।
- ৫। অফসেট কমান্ডের সাহায্যে অন্যান্য অংশ আকতে হবে।
- ৬। Move, Copy, Trim, Extend কমান্ডের সাহায্যে ড্রয়িং এডিট করতে হবে।
- ৭। Text এবং Hatch সংযোজন করতে হবে।
- ৮। সুন্দও নামে ফাইলটি সেভ করতে হবে।

অটোক্যাড এর সাহায্যে আবাসিক ভবনের প্ল্যান অঙ্কন পদ্ধতি:

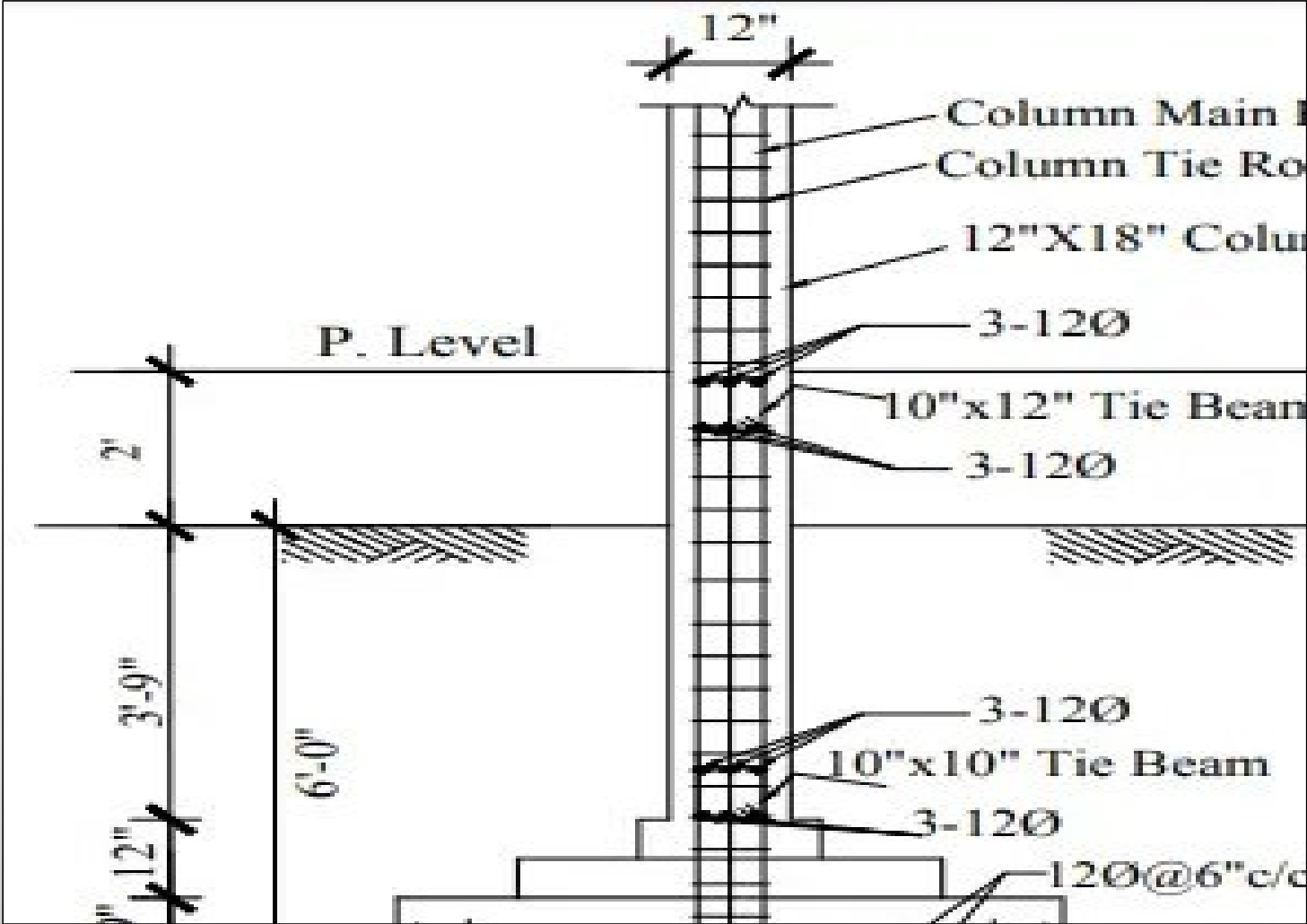
- ১। কম্পিউটার অন করে অটোক্যাড ওপেন করতে হবে।
- ২। Units এবং Limits সেট করতে হবে।
- ৩। কয়েকটি নতুন লেয়ার তৈরি করতে হবে।
- ৪। Line কমান্ডের সাহায্যে পরিসীমা দেয়াল ও পার্টিশন ওয়াল আঁকতে হবে।
- ৫। Offset কমান্ডের সাহায্যে অন্যান্য অংশ আঁকতে হবে।
- ৬। Block/Door-window ইনসার্ট করতে হবে
- ৭। Move, Copy, Trim, Extend কমান্ডের সাহায্যে ড্রয়িং এডিট করতে হবে।
- ৮। Dimension setup করতে হবে
- ৯। Text এবং Hatch সংযোজন করতে হবে।
- ৮। সুন্দর নামে ফাইলটি সেভ করতে হবে।

আবাসিক ভবনের প্ল্যান



FLOOR PLAN

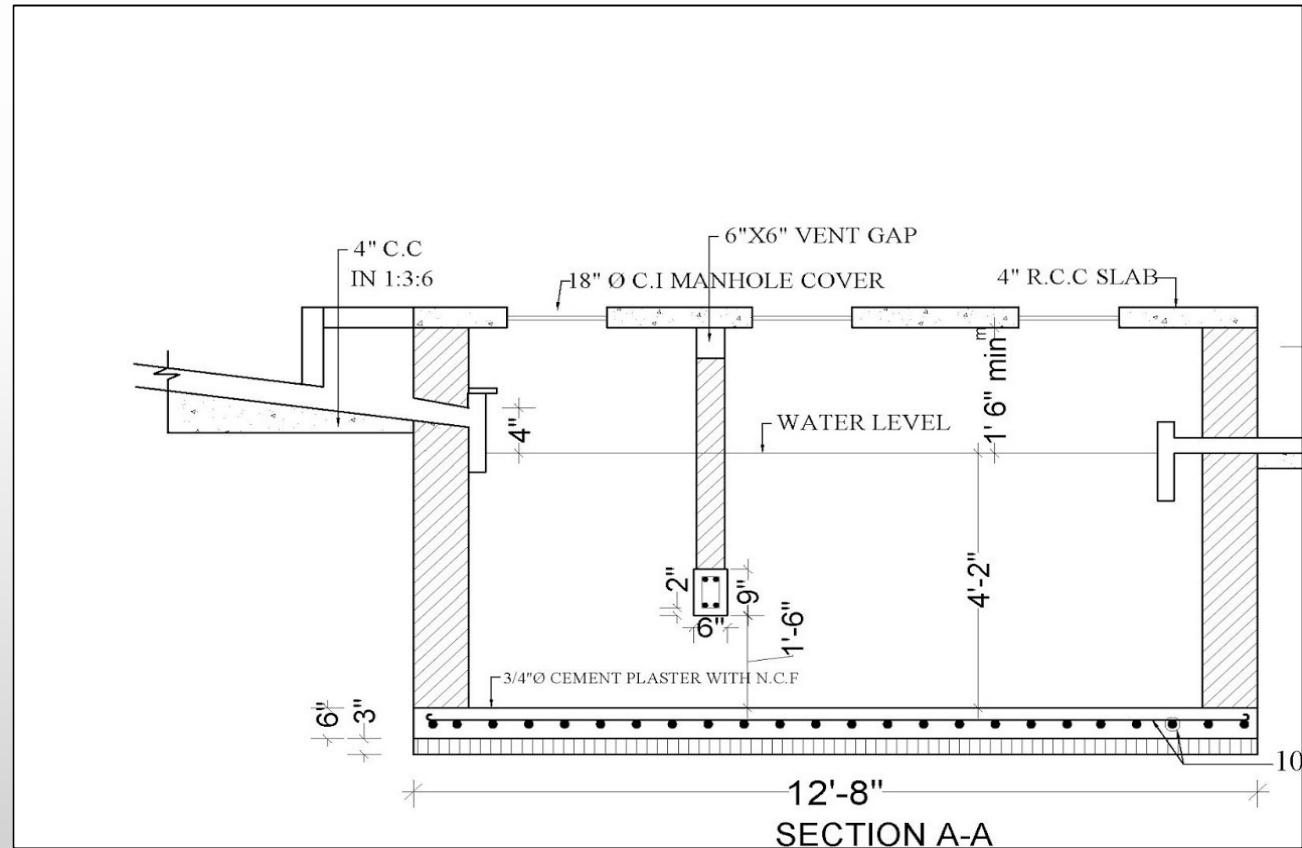
ফুটিংসহ আরসিসি কলামের বিস্তারিত চিত্র:



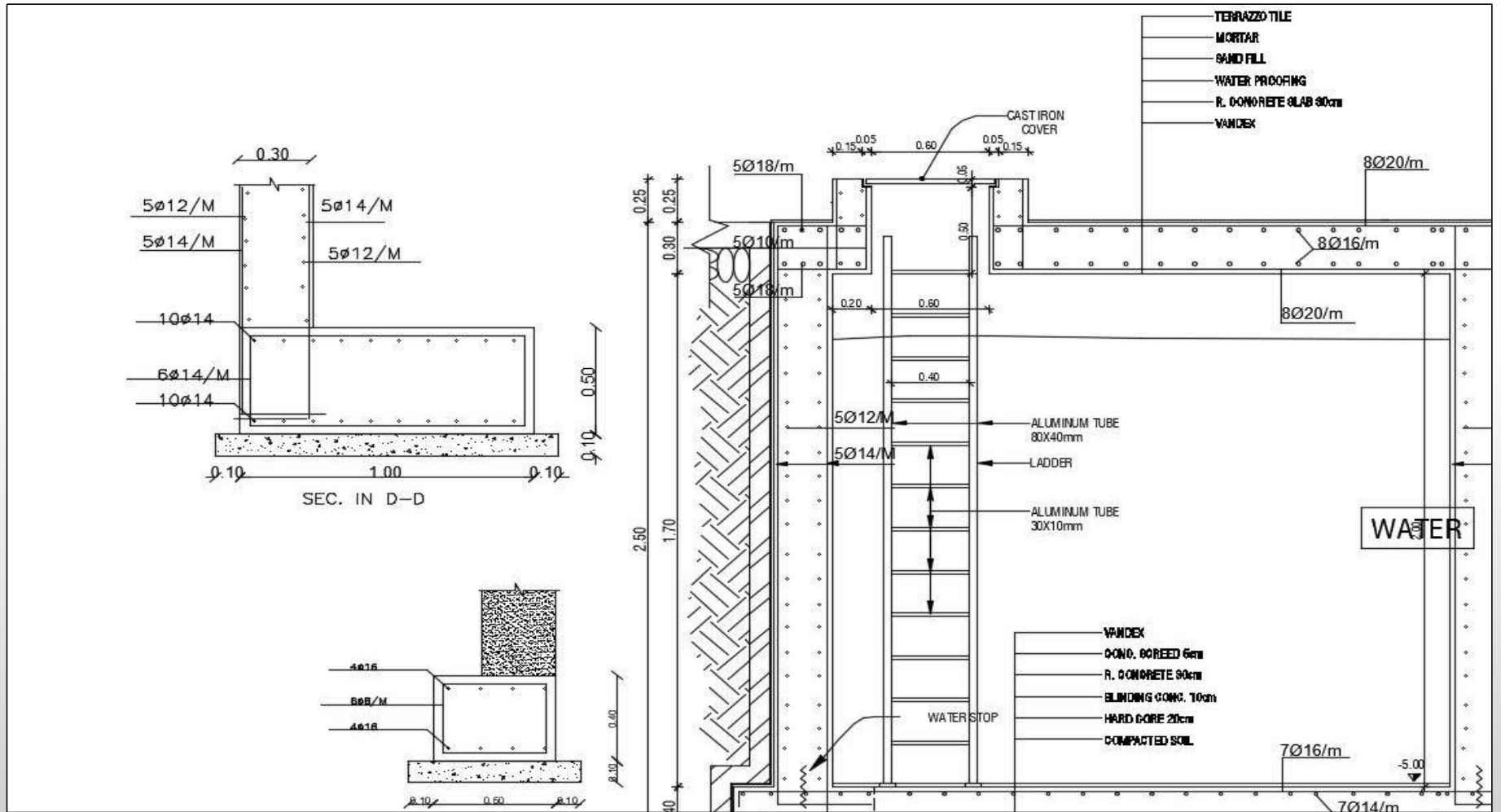
অধ্যায়-৪

সেপটিক ট্যাংক, ভূ-নিম্নস্থ পানি সঞ্চয়গার ও ট্রাসের প্ল্যান এবং সেকশনাল এলিভেশন (*A plan of Sectional Elevation of a septic tank, Underground Water Reservoir and Truss*)

- সেপটিক ট্যাংক এর চিত্র



ভূ-নিম্নস্থ পানি সঞ্চায়গার ও চিত্র:



সোক পিট এর সেকশন:

